

opinionway,

— POUR —

Kelio

L'intelligence artificielle et les ressources humaines en entreprise

3^e vague | Mars 2026





opinionway

Crédits : dev-asangbam

La méthodologie

” La méthodologie



Echantillon de **306 responsables des ressources humaines** d'entreprises privées de 20 salariés et plus.

L'échantillon a été constitué selon la **méthode des quotas**, au regard des critères de secteur d'activité, de taille d'entreprise et de région d'implantation.



Interrogation **par téléphone sur le lieu de travail des personnes interrogées via système CATI** (Computer Assisted Telephone Interview) par notre partenaire Ariane Etudes.



Les interviews ont été réalisées **du 16 février au 11 mars 2026**.



OpinionWay a réalisé cette enquête en appliquant les procédures et règles de la **norme ISO 20252**



Les résultats de ce sondage doivent être lus en tenant compte **des marges d'incertitude** : 1,4 à 3,1 points au plus pour un échantillon de 1 000 répondants et de 2,5 à 5,7 points pour un échantillon de 300 répondants.

Toute publication totale ou partielle doit impérativement utiliser la mention complète suivante :
« **Sondage OpinionWay pour Kelio** » et aucune reprise de l'enquête ne pourra être dissociée de cet intitulé



Echantillon de **1 071 personnes, représentatif de la population française** âgée de 18 ans et plus.

L'échantillon a été constitué selon la **méthode des quotas**, au regard des critères de sexe, d'âge, de catégorie socioprofessionnelle, de catégorie d'agglomération et de région de résidence.



Interrogation par **questionnaire auto-administré en ligne sur système CAWI** (Computer Assisted Web Interview).



Les interviews ont été réalisées **du 4 au 5 mars 2026**.



Le profil des échantillons


opinionway

Le profil de l'échantillon

RH

Responsables des ressources humaines.

Sources : Données issues des bases INSEE/OpinionWay/Smart Data for Lead

 Secteur d'activité	%
Industrie	21%
Construction	11%
Commerce / HCR / Transports	26%
Services	42%

 Taille d'entreprise	%
20 à 49 salariés	67%
50 à 99 salariés	17%
100 à 249 salariés	10%
250 salariés et plus	6%

 Région	%
Ile-de-France	20%
Nord-ouest	23%
Nord-est	20%
Sud-ouest	13%
Sud-est	24%

Le profil de l'échantillon

Grand Public

Population française âgée de 18 ans et plus.

Source : INSEE

Sexe %

Hommes	48%
Femmes	52%

Age %

18 à 24 ans	10%
25 à 34 ans	15%
35 à 49 ans	24%
50 à 64 ans	24%
65 ans et plus	27%

Région %

Ile-de-France	19%
Nord-ouest	23%
Nord-est	22%
Sud-ouest	11%
Sud-est	25%

Activité professionnelle %

Catégories socioprofessionnelles supérieures 29%

Agriculteurs / Artisans / Commerçants / Chefs d'entreprise	4%
Professions libérales / Cadres	10%
Professions intermédiaires	15%

Catégories populaires 29%

Employés	17%
Ouvriers	12%

Inactifs 42%

Retraités	28%
Autres inactifs	14%

Taille d'agglomération %

Une commune rurale	21%
De 2000 à 19 999 habitants	18%
De 20 000 à 99 999 habitants	14%
100 000 habitants et plus	30%
Agglomération parisienne	17%



Les résultats

opinionway

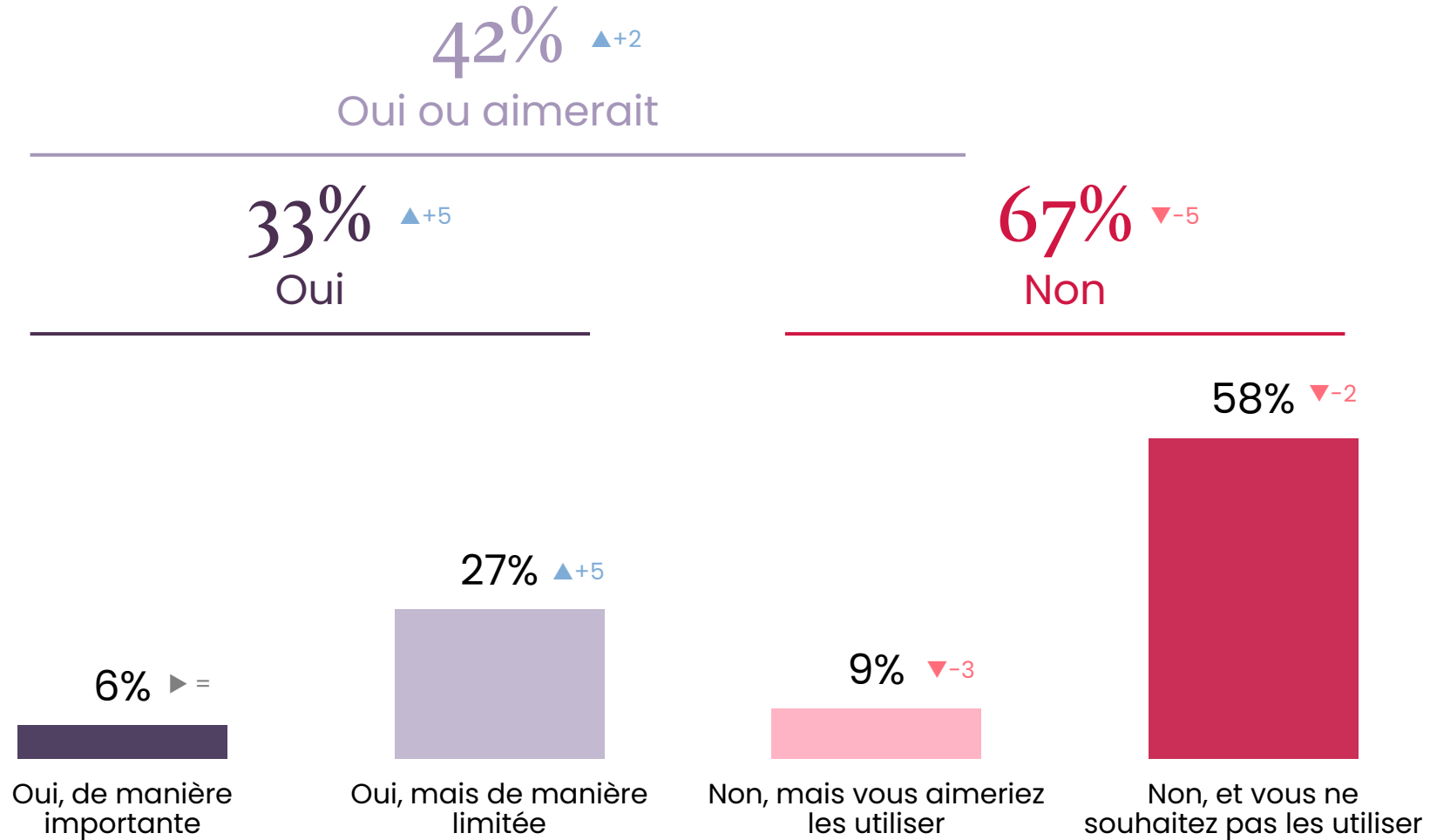


L'utilisation des outils d'intelligence artificielle dans le cadre des ressources humaines



306
responsables
RH

Q. Aujourd'hui, utilisez-vous ou non des outils d'intelligence artificielle dans le cadre de vos fonctions de ressources humaines ?



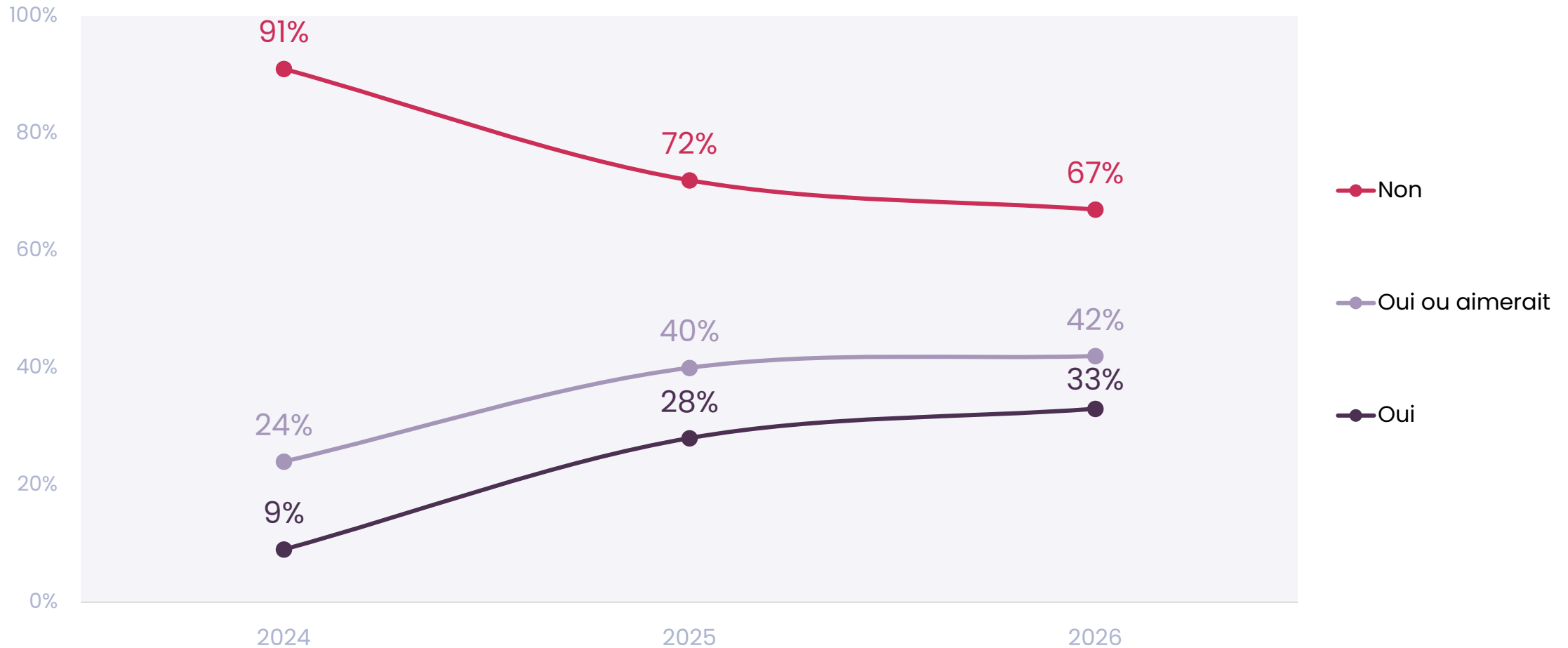


L'utilisation des outils d'intelligence artificielle dans le cadre des ressources humaines



306
responsables
RH

Q. Aujourd'hui, utilisez-vous ou non des outils d'intelligence artificielle dans le cadre de vos fonctions de ressources humaines ?





L'utilisation des outils d'intelligence artificielle dans le cadre des ressources humaines



306
responsables
RH

Q. Aujourd'hui, utilisez-vous ou non des outils d'intelligence artificielle dans le cadre de vos fonctions de ressources humaines ?

	% Total	TAILLE DE L'ENTREPRISE				SECTEUR D'ACTIVITÉ			
		20 à 49 salariés	50 à 99 salariés	100 à 249 salariés	250 salariés et plus*	Industrie	Construction*	Commerce /HCR	Services
Sous-total Oui ou aimerait	42%	32%	51%	57%	54%	42%	17%	46%	46%
Sous-total Oui	33%	22%	47%	46%	44%	34%	9%	32%	38%
...Oui, de manière importante	6%	5%	6%	6%	6%	5%	2%	4%	8%
...Oui, mais de manière limitée	27%	17%	41%	40%	38%	29%	7%	28%	30%
Sous-total Non	67%	78%	53%	54%	56%	66%	91%	68%	62%
...Non, mais vous aimeriez les utiliser	9%	10%	4%	11%	10%	8%	8%	14%	8%
...Non, et vous ne souhaitez pas les utiliser	58%	68%	49%	43%	46%	58%	83%	54%	54%



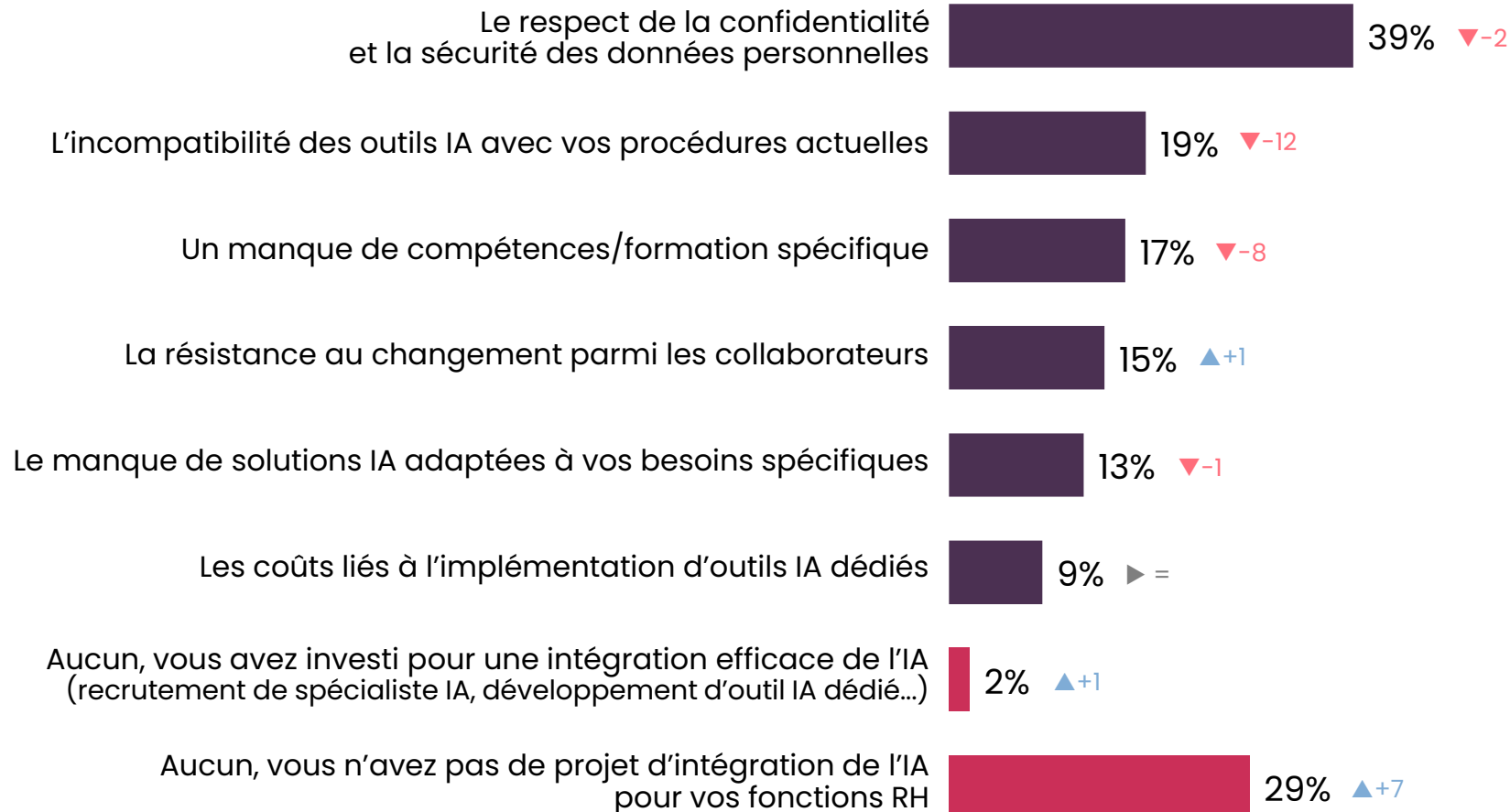
Les défis rencontrés dans l'adoption de l'intelligence artificielle dans les départements RH



306
responsables
RH

Q. Quels sont les principaux défis que vous rencontrez dans l'adoption de l'IA au sein de votre département RH ?

Plusieurs réponses possibles – Total supérieur à 100%





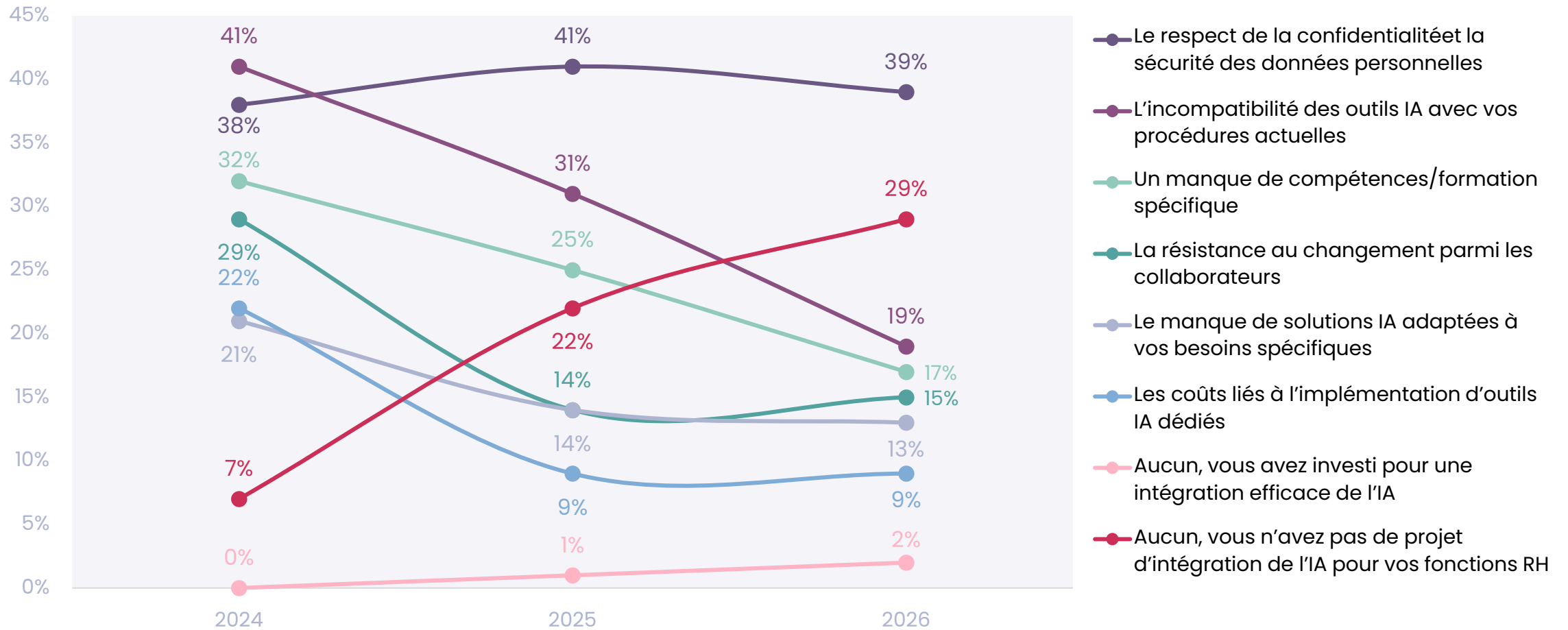
Les défis rencontrés dans l'adoption de l'intelligence artificielle dans les départements RH



306
responsables
RH

Q. Quels sont les principaux défis que vous rencontrez dans l'adoption de l'IA au sein de votre département RH ?

Plusieurs réponses possibles – Total supérieur à 100%





Les défis rencontrés dans l'adoption de l'intelligence artificielle dans les départements RH



306
responsables
RH

Q. Quels sont les principaux défis que vous rencontrez dans l'adoption de l'IA au sein de votre département RH ?

Plusieurs réponses possibles – Total supérieur à 100%

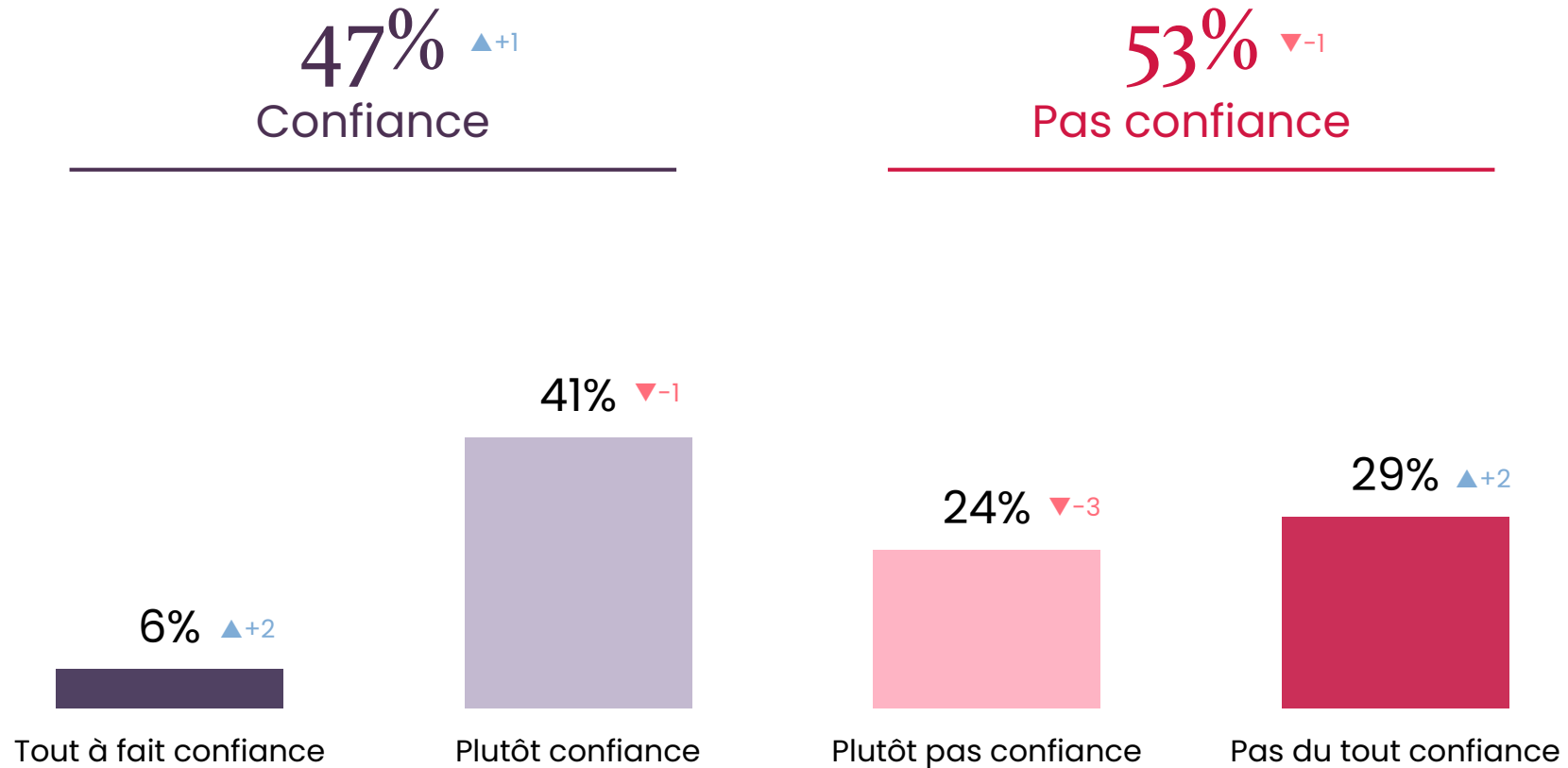
	% Total	TAILLE DE L'ENTREPRISE				SECTEUR D'ACTIVITÉ			
		20 à 49 salariés	50 à 99 salariés	100 à 249 salariés	250 salariés et plus*	Industrie	Construction*	Commerce /HCR	Services
Le respect de la confidentialité et la sécurité des données personnelles	39%	35%	51%	32%	49%	44%	17%	39%	42%
L'incompatibilité des outils IA avec vos procédures actuelles	19%	16%	16%	29%	23%	21%	21%	19%	18%
Un manque de compétences/formation spécifique	17%	16%	13%	21%	24%	18%	18%	18%	16%
La résistance au changement parmi les collaborateurs	15%	9%	16%	28%	22%	14%	10%	14%	16%
Le manque de solutions IA adaptées à vos besoins spécifiques	13%	12%	18%	16%	13%	11%	18%	19%	10%
Les coûts liés à l'implémentation d'outils IA dédiés	9%	9%	13%	7%	11%	7%	3%	13%	10%
Aucun, vous avez investi pour une intégration efficace de l'IA (recrutement de spécialiste IA, développement d'outil IA dédié...)	2%	3%	3%	1%	2%	2%	-	2%	4%
Aucun, vous n'avez pas de projet d'intégration de l'IA pour vos fonctions RH	29%	37%	17%	28%	8%	28%	45%	24%	30%

La confiance en la qualité du travail réalisé par l'intelligence artificielle



306
responsables
RH

Q. De manière générale, dans le cadre professionnel, faites-vous confiance ou non à une intelligence artificielle pour rendre un travail de qualité ?

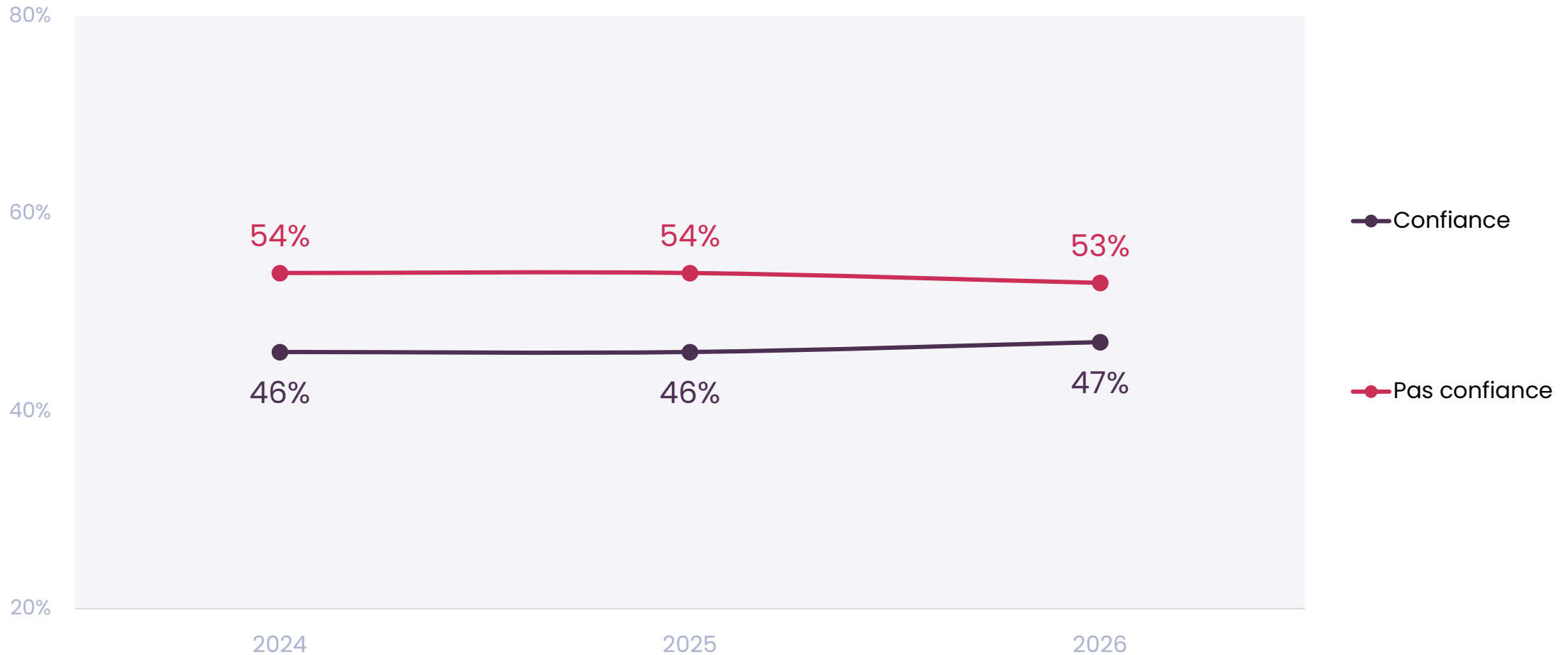


” La confiance en la qualité du travail réalisé par l’intelligence artificielle



306
responsables
RH

Q. De manière générale, dans le cadre professionnel, faites-vous confiance ou non à une intelligence artificielle pour rendre un travail de qualité ?





La confiance en la qualité du travail réalisé par l'intelligence artificielle



306
responsables
RH

Q. De manière générale, dans le cadre professionnel, faites-vous confiance ou non à une intelligence artificielle pour rendre un travail de qualité ?

	% Total	TAILLE DE L'ENTREPRISE				SECTEUR D'ACTIVITÉ			
		20 à 49 salariés	50 à 99 salariés	100 à 249 salariés	250 salariés et plus*	Industrie	Construction*	Commerce /HCR	Services
Sous-total Confiance	47%	45%	48%	52%	51%	47%	41%	55%	45%
...Tout à fait confiance	6%	6%	2%	8%	8%	5%	13%	5%	5%
...Plutôt confiance	41%	39%	46%	44%	43%	42%	28%	50%	40%
Sous-total Pas confiance	53%	55%	51%	48%	49%	53%	59%	45%	55%
...Plutôt pas confiance	24%	20%	24%	27%	40%	24%	24%	22%	25%
...Pas du tout confiance	29%	35%	27%	21%	9%	29%	35%	23%	30%



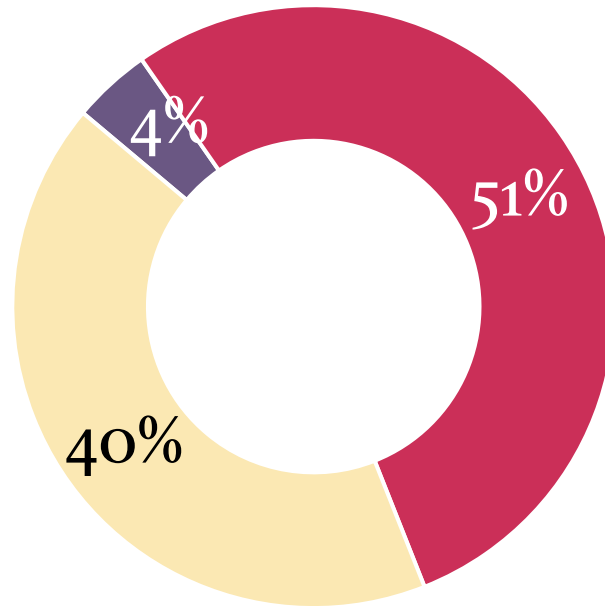
La perception de l'utilisation de l'intelligence artificielle dans les processus de recrutement

Q. L'utilisation de l'intelligence artificielle dans les processus de recrutement vous inspire-t-elle plutôt ... ?

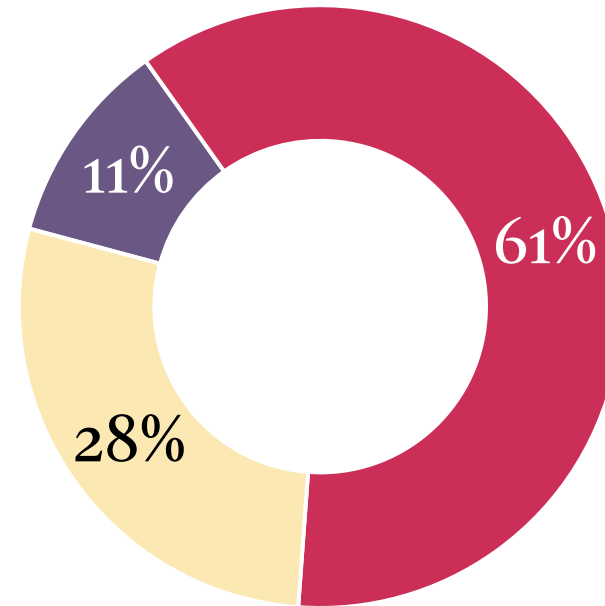
Nouvelle question



Responsables RH
306 personnes



Grand Public
1071 personnes



● **De la confiance**, car elle permet de gagner du temps

● **De la crainte**, car le recrutement doit rester avant tout humain

● **Ni confiance, ni crainte** : c'est un outil comme un autre, qui doit être bien utilisé

● NSP



La perception de l'utilisation de l'intelligence artificielle dans les processus de recrutement



306
responsables
RH

Q. L'utilisation de l'intelligence artificielle dans les processus de recrutement vous inspire-t-elle plutôt ... ?

Nouvelle question

	% Total	TAILLE DE L'ENTREPRISE				SECTEUR D'ACTIVITÉ			
		20 à 49 salariés	50 à 99 salariés	100 à 249 salariés	250 salariés et plus*	Industrie	Construction*	Commerce /HCR	Services
De la confiance, car elle permet de gagner du temps	4%	2%	2%	10%	3%	-	4%	8%	3%
De la crainte, car le recrutement doit rester avant tout humain	51%	58%	53%	38%	36%	52%	60%	51%	49%
Ni confiance, ni crainte : c'est un outil comme un autre, qui doit être bien utilisé	45%	40%	45%	52%	61%	48%	36%	41%	48%



La perception de l'utilisation de l'intelligence artificielle dans les processus de recrutement



1071
Grand Public

Q. L'utilisation de l'intelligence artificielle dans les processus de recrutement vous inspire-t-elle plutôt ... ?

Nouvelle question

	% Total	TAILLE DE L'ENTREPRISE				SECTEUR D'ACTIVITÉ		
		TPE	PME	ETI	Grand groupe	Industrie/BTP	Commerce, transports, hébergement et restauration	Services
De la confiance, car elle permet de gagner du temps	11%	14%	17%	12%	8%	14%	14%	13%
De la crainte, car le recrutement doit rester avant tout humain	61%	61%	55%	60%	67%	47%	63%	63%
Ni confiance, ni crainte : c'est un outil comme un autre, qui doit être bien utilisé	28%	25%	28%	27%	25%	39%	22%	24%

Le sentiment de sécurité ou de menace professionnelle face au développement de l'intelligence artificielle

Q. Face au développement de l'intelligence artificielle, diriez-vous que vous êtes personnellement menacé ou protégé dans votre emploi à long terme ?

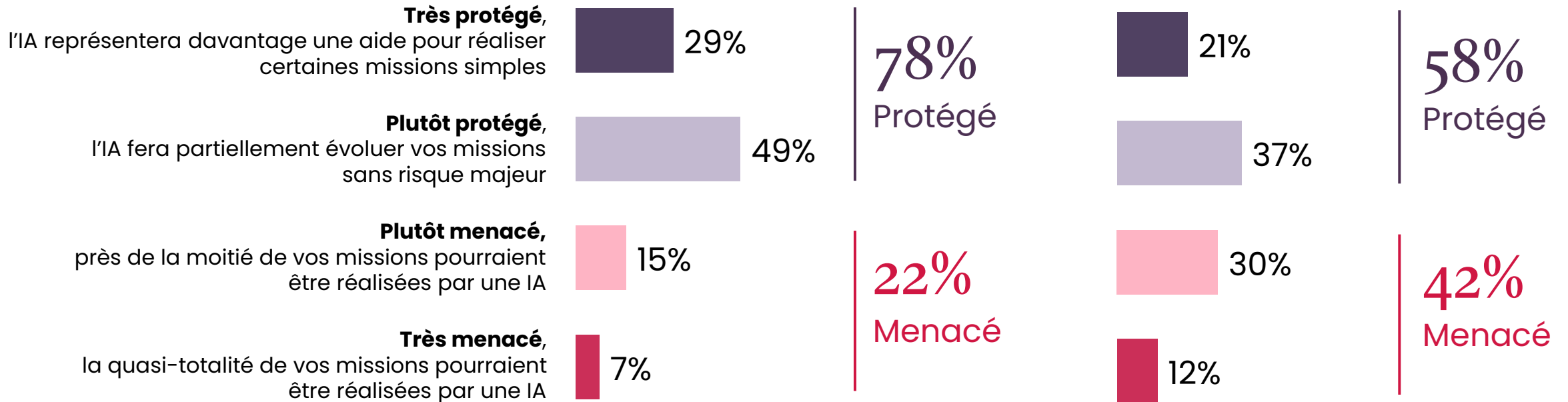
Nouvelle question



Responsables RH
306 personnes



Actifs en poste
589 personnes





Le sentiment de sécurité ou de menace professionnelle face au développement de l'intelligence artificielle



306
responsables
RH

Q. Face au développement de l'intelligence artificielle, diriez-vous que vous êtes personnellement menacé ou protégé dans votre emploi à long terme ?

Nouvelle question

	% Total	TAILLE DE L'ENTREPRISE				SECTEUR D'ACTIVITÉ			
		20 à 49 salariés	50 à 99 salariés	100 à 249 salariés	250 salariés et plus*	Industrie	Construction*	Commerce /HCR	Services
Sous-total protégé	78%	80%	67%	82%	81%	81%	60%	84%	78%
...Très protégé, l'IA représentera davantage une aide pour réaliser certaines missions simples	29%	34%	20%	21%	29%	35%	25%	35%	23%
...Plutôt protégé, l'IA fera partiellement évoluer vos missions sans risque majeur	49%	46%	47%	61%	52%	46%	35%	49%	55%
Sous-total menacé	22%	20%	33%	18%	19%	19%	40%	16%	22%
...Plutôt menacé, près de la moitié de vos missions pourraient être réalisées par une IA	15%	12%	26%	11%	18%	14%	40%	10%	12%
...Très menacé, la quasi-totalité de vos missions pourraient être réalisées par une IA	7%	8%	7%	7%	1%	5%	-	6%	10%



Le sentiment de sécurité ou de menace professionnelle face au développement de l'intelligence artificielle



589
actifs
en poste

Q. Face au développement de l'intelligence artificielle, diriez-vous que vous êtes personnellement menacé ou protégé dans votre emploi à long terme ?

Nouvelle question

	% Total	TAILLE DE L'ENTREPRISE				SECTEUR D'ACTIVITÉ		
		TPE	PME	ETI	Grand groupe	Industrie/ BTP	Commerce, transports, hébergement et restauration	Services
Sous-total protégé	58%	63%	57%	54%	56%	56%	55%	59%
<i>...Très protégé, l'IA représentera davantage une aide pour réaliser certaines missions simples</i>	21%	28%	19%	20%	15%	23%	19%	20%
<i>...Plutôt protégé, l'IA fera partiellement évoluer vos missions sans risque majeur</i>	37%	35%	38%	34%	41%	33%	36%	39%
Sous-total menacé	42%	37%	43%	45%	43%	43%	44%	41%
<i>...Plutôt menacé, près de la moitié de vos missions pourraient être réalisées par une IA</i>	30%	27%	29%	35%	31%	28%	33%	29%
<i>...Très menacé, la quasi-totalité de vos missions pourraient être réalisées par une IA</i>	12%	10%	14%	10%	12%	15%	11%	12%

opinionway

PARIS • BORDEAUX • VARSOVIE • CASABLANCA • ABIDJAN

Fondé en 2000 sur cette idée radicalement innovante pour l'époque, OpinionWay a été précurseur dans le renouvellement des pratiques de la profession des études marketing et d'opinion.

Forte d'une croissance continue depuis sa création, l'entreprise n'a eu de cesse de s'ouvrir vers de nouveaux horizons pour mieux adresser toutes les problématiques marketing et sociétales, en intégrant à ses méthodologies le Social Média Intelligence, l'exploitation de la smart data, les dynamiques créatives de co-construction, les approches communautaires et le storytelling.

Aujourd'hui OpinionWay poursuit sa dynamique de croissance en s'implantant géographiquement sur des zones à fort potentiel que sont l'Europe de l'Est et l'Afrique.

C'est la mission qui anime les collaborateurs d'OpinionWay et qui fonde la relation qu'ils tissent avec leurs clients.

Le plaisir ressenti à apporter les réponses aux questions qu'ils se posent, à réduire l'incertitude sur les décisions à prendre, à tracker les insights pertinents et à co-construire les solutions d'avenir, nourrit tous les projets sur lesquels ils interviennent.

Cet enthousiasme associé à un véritable goût pour l'innovation et la transmission expliquent que nos clients expriment une haute satisfaction après chaque collaboration - 8,9/10, et un fort taux de recommandation - 3,88/4.

Le plaisir, l'engagement et la stimulation intellectuelle sont les trois mantras de nos interventions.

Restons *connectés* !



Recevez chaque semaine nos derniers résultats d'études dans votre boîte mail en vous abonnant à notre newsletter !

Je m'abonne

Votre contact OpinionWay

Frédéric Micheau
Directeur général adjoint
Directeur du Pôle opinion

Tel. +33 1 81 81 83 00
fmicheau@opinion-way.com

esomar Corporate 2026

